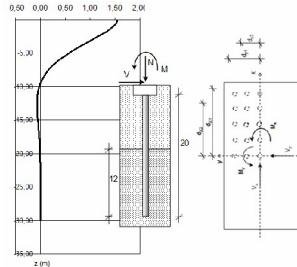


Corso di aggiornamento professionale  
**MICROPALI,  
PALI  
e PALIFICATE di FONDAZIONE**  
Modena, 15-16 Novembre 2013  
(Relatore: Ing. Salvatore Palermo)



La progettazione dei Pali e Palificate è di solito relegata in fondo ai corsi di aggiornamento sulle fondazioni; corsi che spesso si limitano alle classiche trattazioni sulla sola portanza verticale, trascurando aspetti progettuali essenziali come l'interazione cinematica dovuta al sisma.

La progettazione dei Micropali è argomento quasi mai affrontato; nonostante la tecnologia dei micropali sia una risorsa primaria per il miglioramento/adequamento sismico, ai sensi delle Norme, dei sistemi di fondazioni esistenti.

Manca poi una cerniera tra la progettazione geotecnica e quella strutturale: spesso le trattazioni si concentrano sugli aspetti geotecnici, tralasciando quelli strutturali (nei micropali il progetto è dominato dall'instabilità elastica, argomento di solito trascurato).

Nel frattempo la progettazione delle fondazioni profonde, definita dagli Eurocodici, a cui le norme italiane NTC-2008 si sono allineate, ha radicalmente cambiato i metodi di progetto e di calcolo.

A fronte di questo non sembra esserci stata ad oggi una divulgazione tecnico scientifica, specificatamente indirizzata ai Professionisti (progettisti, collaudatori,...).

Il corso si propone di colmare questa lacuna, dal punto di vista di chi opera sul campo.

Il Relatore del corso, ing. Salvatore Palermo, ha approfondito nel tempo sia la progettazione che gli sviluppi di calcolo; il corso presenta due distinti percorsi di progetto/calcolo, uno riferito a micropali e palificate di micropali, l'altro riferito a pali e palificate di pali. Applicazioni a casi concreti ed estratti da tavole di progetto, allegati al testo (armature, collegamenti alle strutture, dettagli, ecc.), chiariscono i due percorsi di calcolo.

Il corso si avvale della collaborazione dell'ing. Simone Longhi, Resp. progettazione geotecnica e strutturale in Intergeo (Brescia), che rilascerà ai partecipanti il software di calcolo P&MicroP, senza limitazioni e restrizioni d'uso, da Egli elaborato per uso professionale.

Tramite diverse applicazioni (micropali complesso ospedaliero a Legnago/Verona, micropali per edificio industriale a Pegognaga/Mantova) verrà illustrato l'utilizzo operativo del software P&MicroP.

#### ISCRIZIONE AL CORSO e SEDE DEL CORSO

Il corso è realizzato con la collaborazione di Novaingegneria che gestisce le iscrizioni al corso.

Presentazione del corso e programma dettagliato sono disponibili su [www.ing.mo.it](http://www.ing.mo.it) oppure su [www.novaingegneria.it](http://www.novaingegneria.it)

Per iscriversi al corso occorre collegarsi al sito [www.novaingegneria.it](http://www.novaingegneria.it) cliccare sulla notizia inserita nella colonna Corsi, per accedere alla documentazione del corso e alle modalità per l'iscrizione al corso e per il versamento della quota.

L'iscrizione va effettuata entro e non oltre GIOVEDÌ 31 Ottobre 2013.

Altre informazioni sul corso possono essere richieste inviando una e-mail all'indirizzo: [corsi@novaingegneria.it](mailto:corsi@novaingegneria.it)

Il corso si terrà a Modena, presso la sala convegni del Palazzo Europa in via Emilia Ovest 101, con orario 8.30-13.00 e 14.00-17.00, per ciascuna delle due giornate, 15 e 16 Novembre 2013, per un impegno complessivo di 15 ore di lezione.